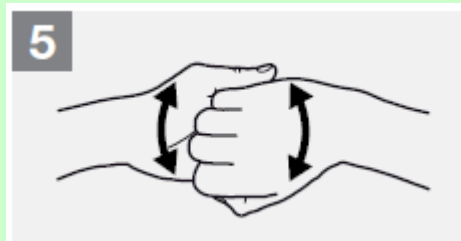




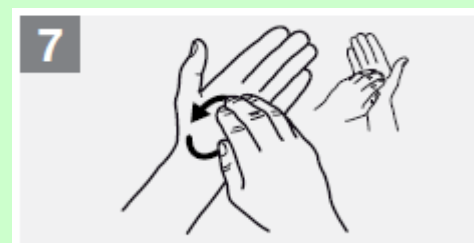
انگشتان را در هم کرده و کف دستها را بهم بمالید



پشت انگشتان را به کف دست دیگر چفت کنید و بهم بکشید

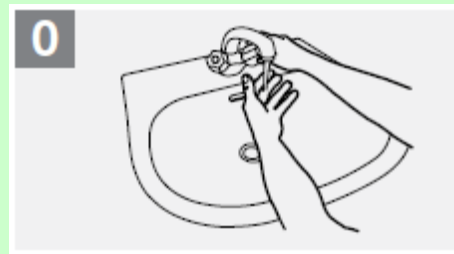


شست دستها را بشوید

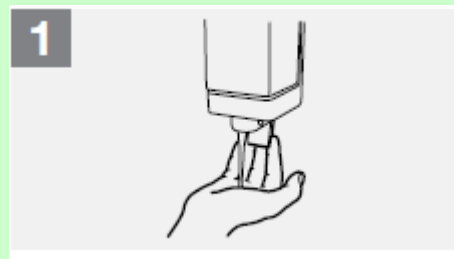


انگشتان دست راست را جمع کرده، به صورت چرخشی به همه کف دست چپ بکشید و همین کار را برای دست دیگر انجام دهید.

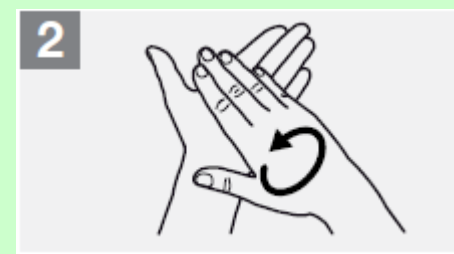
مراحل شستشوی دستها:



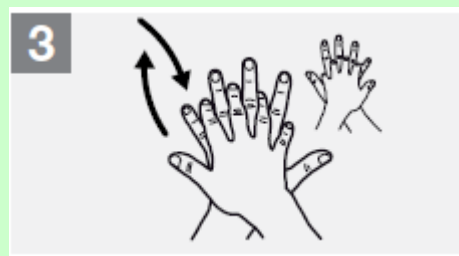
ابتدا دستها را با آب خیس کنید.



مایع صابون را بر روی دستها بریزید.

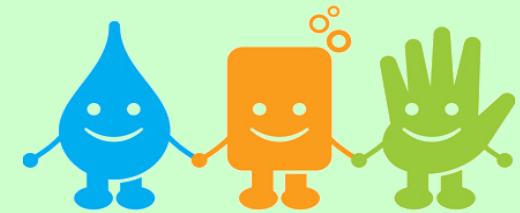


کف دستها را بهم بمالید.



کف دست راست را بر روی پشت دست چپ و بالعکس بمالید

بهداشت دستها



نظافت و شستشوی مرتب دستها از انتشار انواع بیماریهای انگلی و عفونتهای روده ای جلوگیری می کند .

چه زمانی باید دست ها را شست ؟

- قبل و بعد از آماده نمودن غذا
- قبل از خوردن غذا
- قبل از شیر دادن به بچه
- قبل از تماس با بیمار
- بعد از رفتن دستشوئی
- بعد از عوض کردن کهنه کودک
- بعد از دست زدن به اشیاء (اسباب بازی ، دستگیره درب، پول، ...)
- بعد از عطسه و سرفه داخل دست
- بعد از دست زدن به حیوانات



شستشوی دست و نکات بهداشتی

ویژه همراهان بیمار



تهیه و تنظیم : واحد بهداشت محیط

بهار ۹۷



پسماندهای تیز و برنده باید داخل
جعبه ایمن یا سیفتی باکس قرار داده
شود.

۳. پسماند عادی (غیر عفونی) : شامل باقیمانده



غذایی، تفاله های چای ، کاغذ
، کارتن ، پاکت های حاوی مواد
غذایی، زباله های آشپز خانه ،
آبدارخانه، قسمت اداری، ایستگاه
های پرستاری ، باغبانی و غیره
است این گونه پسماندها باید
داخل سطل آبی و کیسه
مشکی جمع آوری گردد.



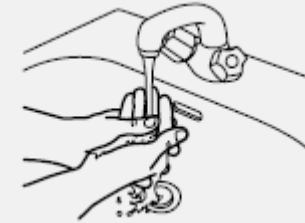
۴- پسماند شیمیایی و دارویی :

شامل ویالهای دارویی ، داروهای
تاریخ گذشته و ترمومترهای شکسته
جیوه ، باتری ها و ... است این گونه
پسماندها باید داخل سطل و
کیسه سفید قرار داده شود.

مرکز آموزشی درمانی پژوهشی طبی کودکان

آدرس : تهران ، انتهای بلوار کشاورز ، خیابان دکتر محمد قریب ،
جنب بیمارستان امام خمینی (ره) ، پلاک ۶۲ ، مرکز طبی کودکان
تلفن : ۰۲۱۶۱۴۷۹
وب سایت بیمارستان : <http://chmc.tums.ac.ir>

8



دستها را آبکشی کنید

9



دستها را با دستمال خشک کنید

پسماندهای بیمارستانی

پسماندهای بیمارستانی شامل ۴ قسمت است .



۱. پسماند عفونی: شامل

کلیه پسماند های آلوده به
ترشحات بیمار نظیر پنبه و
باند خونی ، دستکش ، ست
سرم و پوشک بچه ، نمونه

ادرار و مدفوع و ظروف آنها و... است و باید

داخل سطل و کیسه زرد قرار داده شود..

۲. پسماند تیز و برنده : شامل سرسوزن ،

آنژیوکت و هرگونه وسایل تیز و برنده که در

مراقبت بیمار استفاده می شود